

# Standortexposé

## ecoplus Beteiligungspark Schrems

St. Pölten, am 14.11.2018



Die Wirtschaftsagentur  
des Landes Niederösterreich

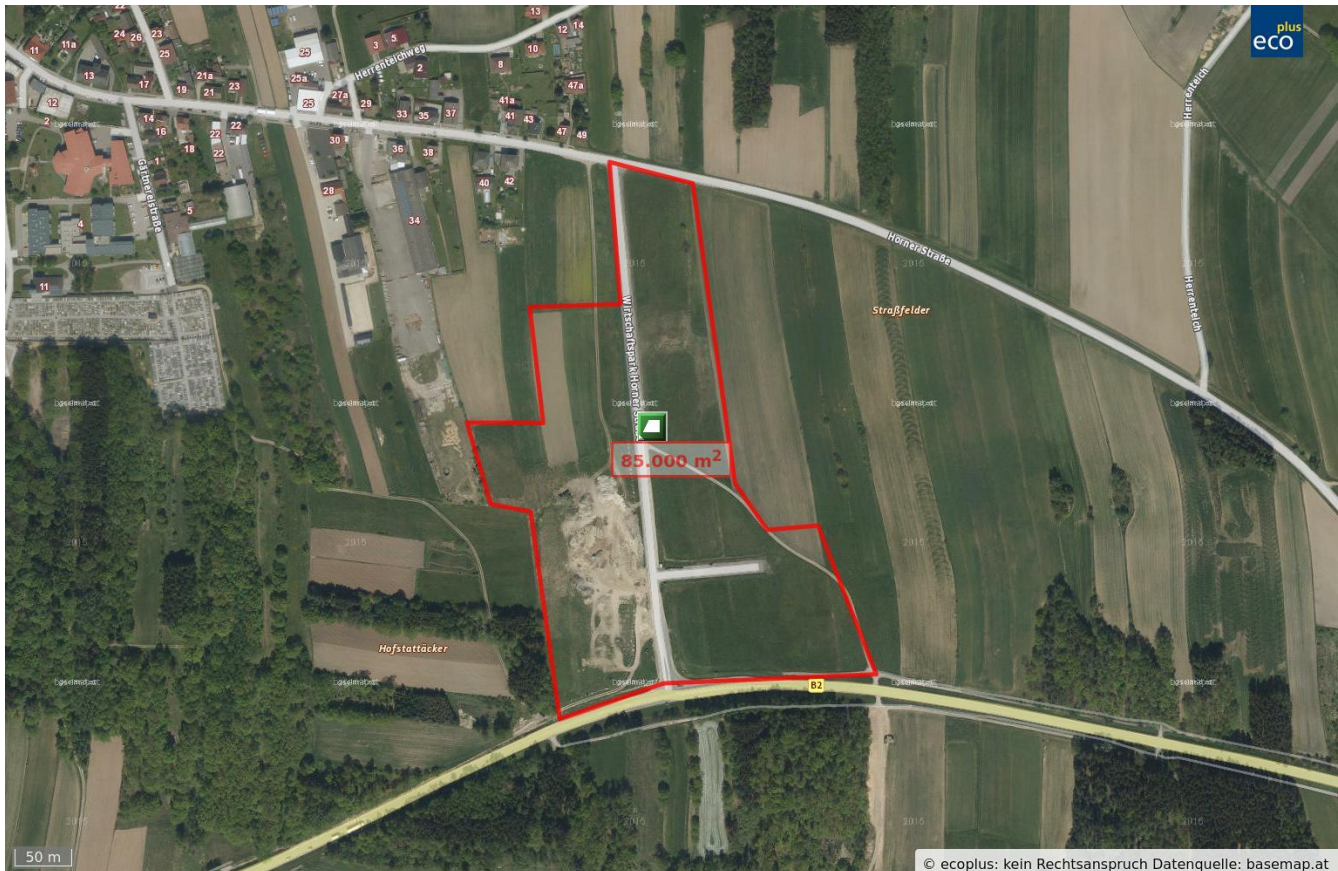


**alles eine frage  
des standorts.  
standort & service**

Unternehmensbereich Standort & Service  
Investorenservice und Wirtschaftspark



## ecoplus Beteiligungspark Schrems



### Basisdaten

<b>Objektnummer:</b>	1214
<b>Gesamtfläche:</b>	85.000 m <sup>2</sup> teilbar ab 2.000 m <sup>2</sup>
<b>Widmung:</b>	BB Bauland Betriebsgebiet
<b>Infrastruktur:</b>	Breitband/Internet, Gas, Kanal, Strom, Telekommunikation (Telefon, ISDN), Trinkwasser
<b>Erwerbsart:</b>	Kauf
<b>Gesamtpreis:</b>	auf Anfrage
<b>Preis / m<sup>2</sup>:</b>	auf Anfrage

## Lage / Erreichbarkeit

Bezirk: Gmünd , Pol. Gemeinde: Schrems

Flughafen Linz in 116 km

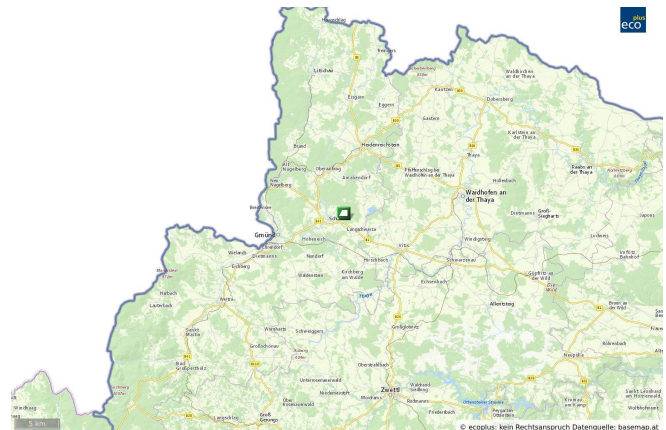
Bahnhof Pürbach in 4 km

Bundesstraße B2 in 0 km

- am östlichen Ortsrand gelegen

- an den Verkehrsachsen Schrems - Gmünd und  
Budweis - Prag

- nur 8 km zur tschechischen Grenze



## Detailbeschreibung

- Gesamtfläche des Wirtschaftsparks ca. 8,5 ha, verwertbare Fläche 8,5 ha

- modernst aufgeschlossene Grundstücke

- flexible Grundstückskonfiguration

- sofortiger Baubeginn möglich

- Preis auf Anfrage weitere Informationen auch unter

<http://www.ecoplus.at/de/ecoplus/investorenservice-wirtschaftsparks/standort/wirtschaftspark-schrems>

## Kontakt

Firma / Gemeinde: ecoplus. Niederösterreichs  
Wirtschaftsagentur GmbH

Ansprechpartner: August Wieland

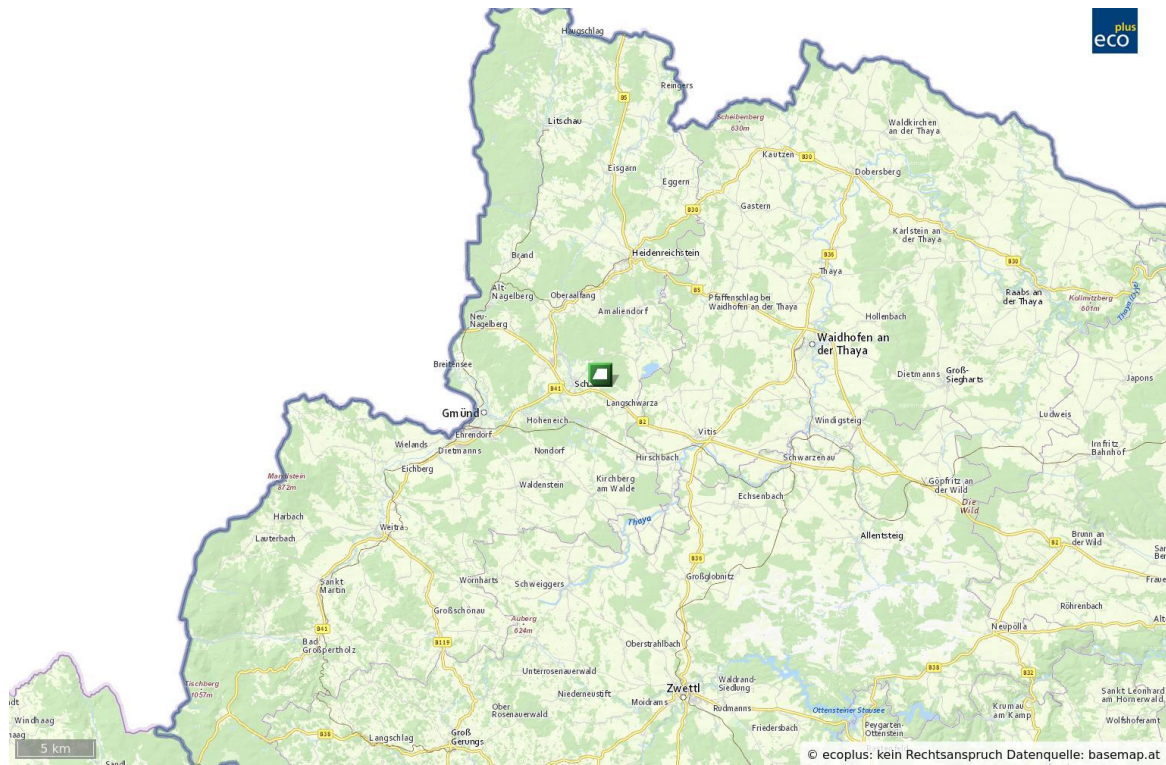
Adresse: Niederösterreich-Ring 2,  
3100 St. Pölten

Tel \ Mobil: +43 2742 9000-19626  
+43 664 451 48 08

E-mail: [a.wieland@ecoplus.at](mailto:a.wieland@ecoplus.at)

Web: <http://www.ecoplus.at>

# Karten / Fotos



Unternehmensbereich Standort & Service  
 Investorenservice und Wirtschaftsparks

alles eine frage  
 des standorts.  
 standort & service

