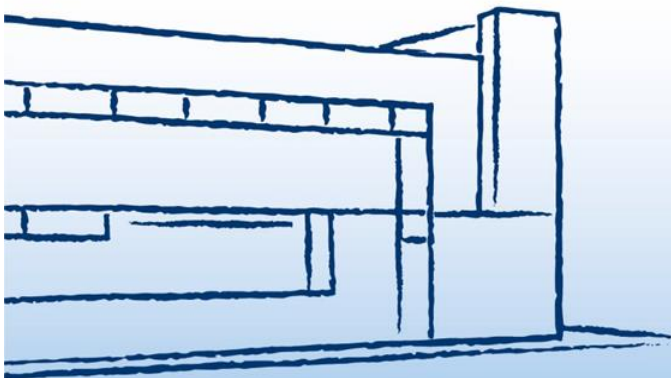


# Standortexposé

Interkommunaler Wirtschaftspark  
Schmidatal - Manhartsberg



Die Wirtschaftsagentur  
des Landes Niederösterreich



**alles eine frage  
des standorts.  
standort & service**

Unternehmensbereich Standort & Service  
Investorenservice und Wirtschaftspark



## Interkommunaler Wirtschaftspark Schmidatal - Manhartsberg

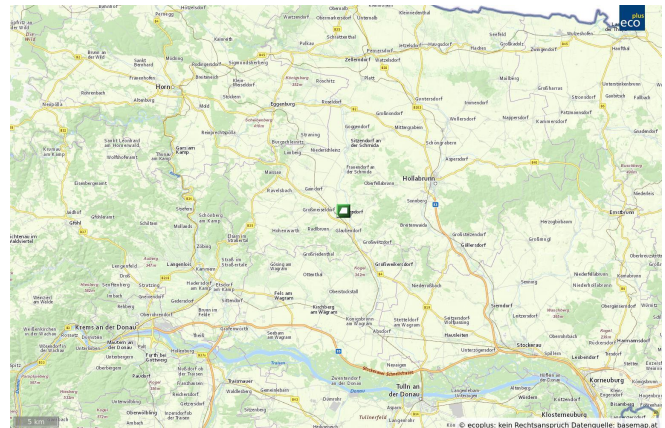


### Basisdaten

<b>Objektnummer:</b>	976
<b>Gesamtfläche:</b>	74.499 m <sup>2</sup> teilbar ab 1.000 m <sup>2</sup>
<b>Widmung:</b>	BB Bauland Betriebsgebiet
<b>Infrastruktur:</b>	Breitband/Internet, Kanal, Strom, Telekommunikation (Telefon, ISDN), Trinkwasser
<b>Erwerbsart:</b>	Kauf
<b>Gesamtpreis:</b>	auf Anfrage
<b>Preis / m<sup>2</sup>:</b>	€ 12,80

## Lage / Erreichbarkeit

Bezirk: Hollabrunn , Pol. Gemeinde: Ziersdorf  
 Flughafen Schwechat in 75 km  
 Bahnhof Ziersdorf in 1 km  
 Autobahn A22 in 25 km  
 Bundesstraße B4 in 0 km  
 Neben der B4, Abfahrt Ziersdorf Mitte



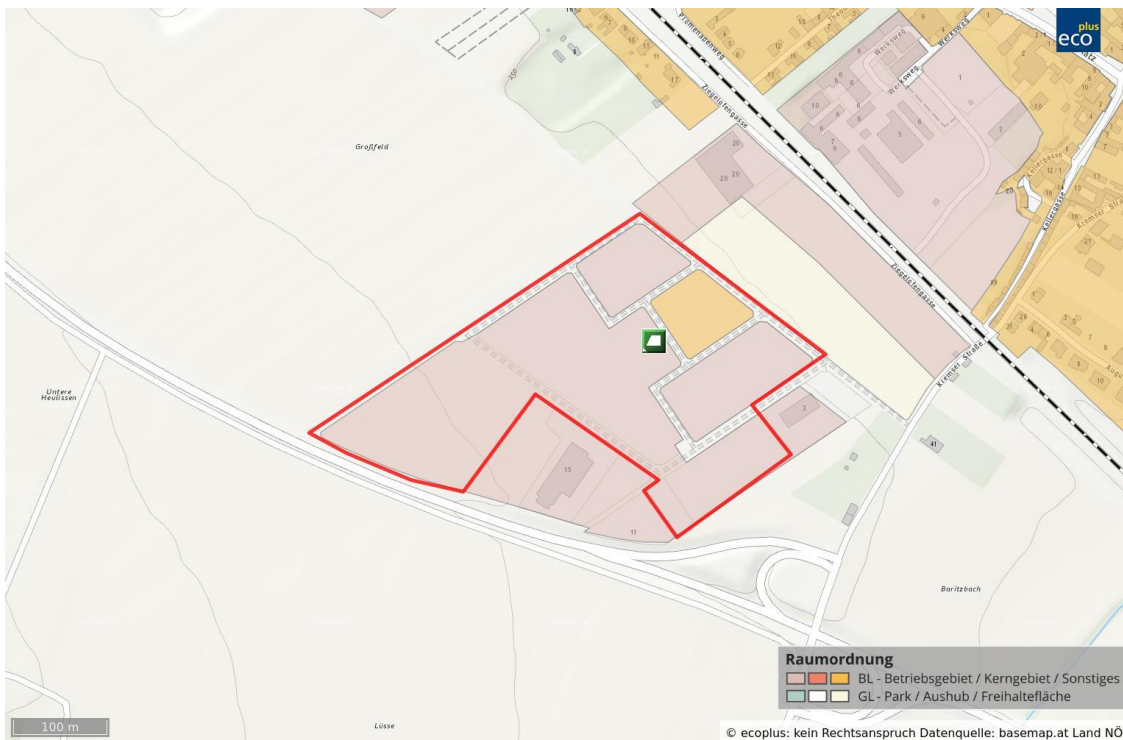
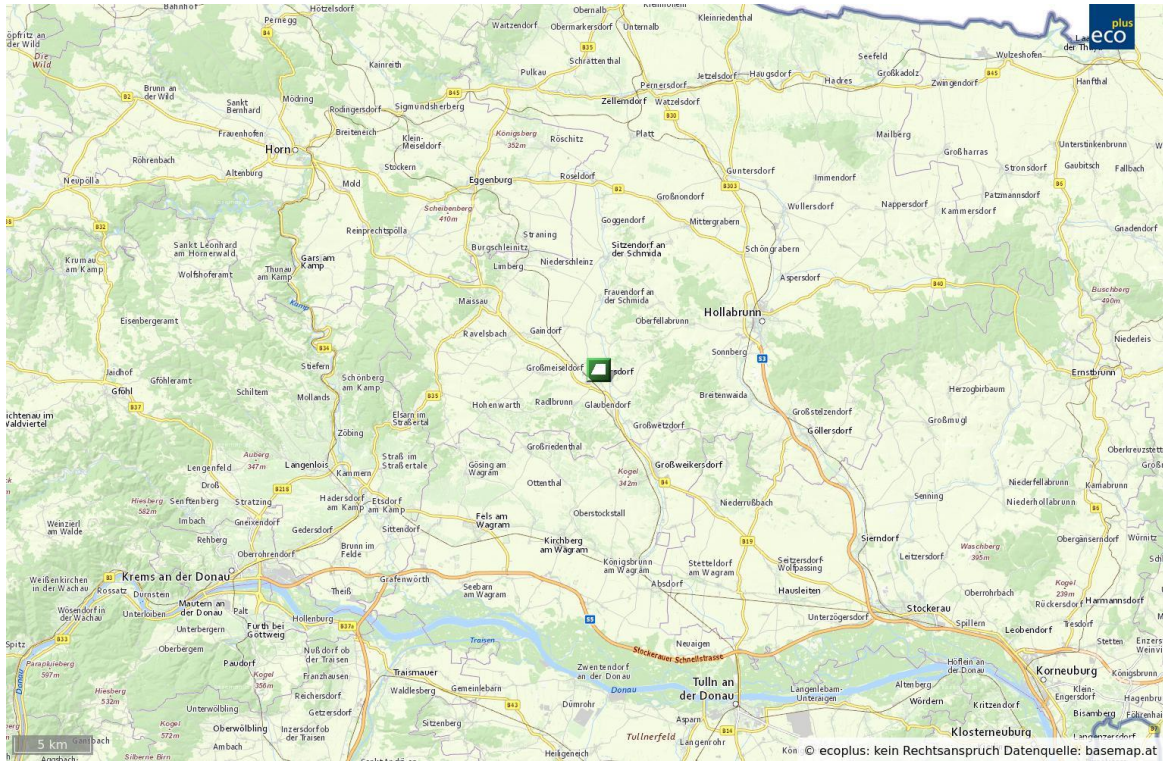
## Detailbeschreibung

- Wirtschaftspark mit Gesamtgröße von 9,5 ha,
- 74.500 m<sup>2</sup> verwertbarer Flächen in individuellen Grundstücksconfigurationen verfügbar
- bei Bedarf können auch maßgeschneiderte Mietobjekte errichtet werden
- voll aufgeschlossene Betriebsgrundstücke
- Zone 2 für großflächige Ansiedlungen, Grundstücke ab 2.000 m<sup>2</sup>
- Errichtung von Miethallen für KMUs möglich
- Kaufpreis von € 12,80/m<sup>2</sup> bis € 14,80/m<sup>2</sup>
- zuzüglich € 16,20/m<sup>2</sup> (Aufschließungsgaben + Kanaleinmündungsabgabe + Wasseranschlussgebühr)

## Kontakt

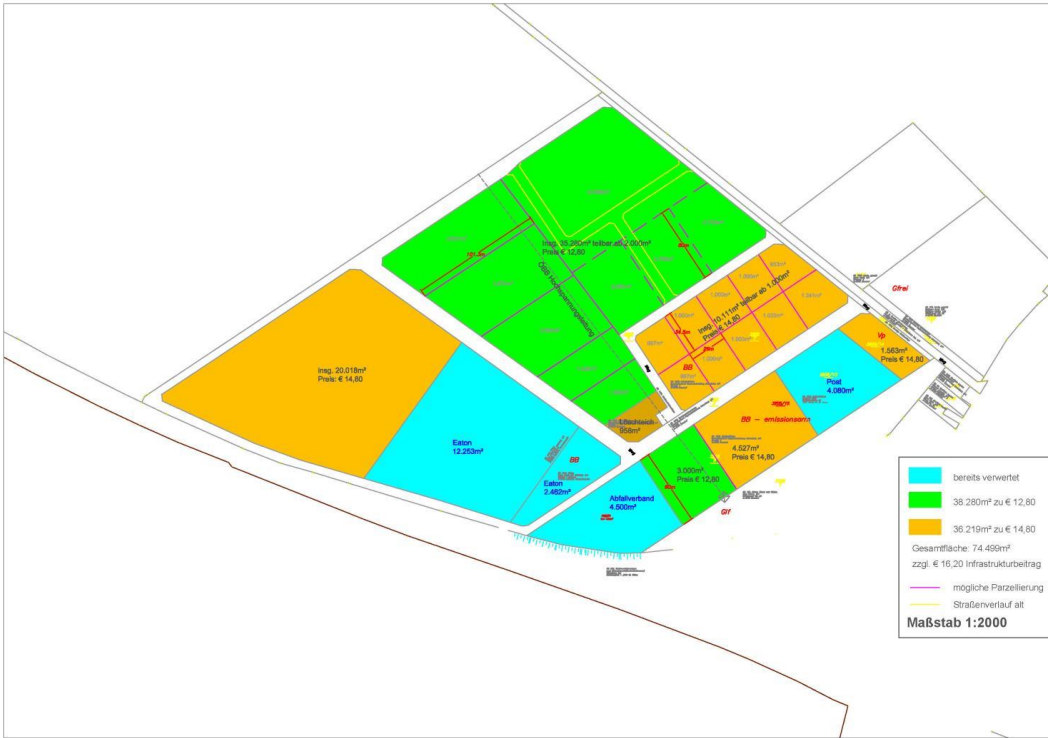
Firma / Gemeinde:	LEADER Aktionsgruppe Weinviertel Manhartsberg	Ansprechpartner:	Johann Gartner
Adresse:	Ausstellungsstraße 6, 2020 Hollabrunn	Tel \ Mobil:	+43 2956 22 04-15 +43 664 960 27 55
E-mail:	<a href="mailto:j.gartner@ziersdorf.at">j.gartner@ziersdorf.at</a>	Web:	<a href="http://www.ziersdorf.at">http://www.ziersdorf.at</a>

# Karten / Fotos



Unternehmensbereich Standort & Service  
 Investorenservice und Wirtschaftsparks

alles eine frage  
 des standorts.  
 standort & service



Unternehmensbereich Standort & Service  
 Investorenservice und Wirtschaftsparks