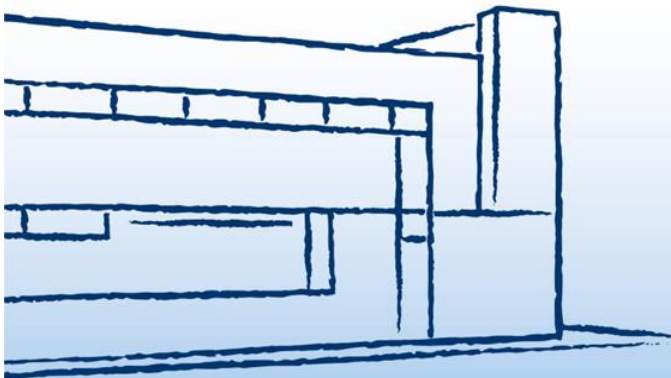


Standortexposé

ecoplus Wirtschaftspark
Mistelbach-Wilfersdorf



Die Wirtschaftsagentur
des Landes Niederösterreich



**alles eine frage
des standorts.
standort & service**

Unternehmensbereich Standort & Service
Investorenservice und Wirtschaftspark



Mistelbach Grundstück 2.000 m² - 140.000 m² ecoplus Wirtschaftspark Mistelbach-Wilfersdorf

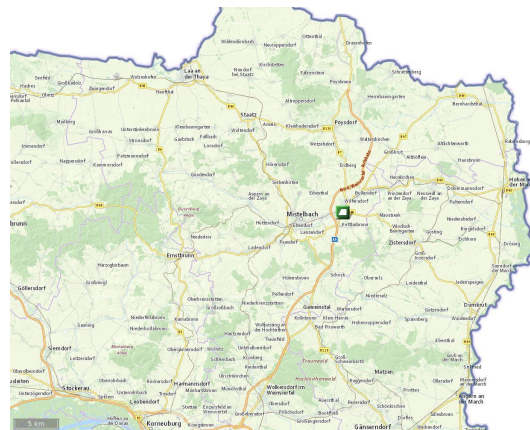


Basisdaten

Objektnummer:	1042
Gesamtfläche:	140.000 m ² teilbar ab 2.000 m ²
Widmung:	BB Bauland Betriebsgebiet
Infrastruktur:	Breitband/Internet, Gas, Kanal, Strom, Telekommunikation (Telefon, ISDN), Trinkwasser
Erwerbsart:	Kauf
Gesamtpreis:	auf Anfrage
Preis / m²:	auf Anfrage

Lage / Erreichbarkeit

- Bezirk: Mistelbach , Pol. Gemeinde: Mistelbach
 Bundesstraße B7 in 0 km
 Flughafen Schwechat in 61 km
 Bahnhof Mistelbach in 7 km
 Autobahn A5 in 0 km, AST Wilfersdorf Süd
 - Zwischen A5 und B7 auf den
 Gemeindegebieten von Mistelbach und
 Wilfersdorf
 - 40 km nach Wien
 - 24 km nach Tschechien
 - 26 km in die Slowakei



Datenquelle: basemap.at

Detailbeschreibung

- Gesamtfläche 34 ha, davon aktuell 14 ha verfügbar, teilbar ab 2.000m²
- zahlreiche Unternehmen (z.B. Audiotuning, Raiffeisen-Lagerhaus, Elektro Keider, Maschinenring, Landtechnik Schuster) bereits angesiedelt
- keine Nutzungseinschränkungen, da kein angrenzendes Wohngebiet
- verfügbare Grundstücke in individueller Grundstücksconfiguration
- gesamte Infrastruktur bereits errichtet bzw. in Vorbereitung
- nähere Infos: <https://www.ecoplus.at/wirtschaftsparks/wirtschaftspark-mistelbach-wilfersdorf/>

Kontakt

Firma / Gemeinde: ecoplus. Niederösterreichs
 Wirtschaftsagentur GmbH

Adresse: Niederösterreich-Ring 2,
 3100 St. Pölten

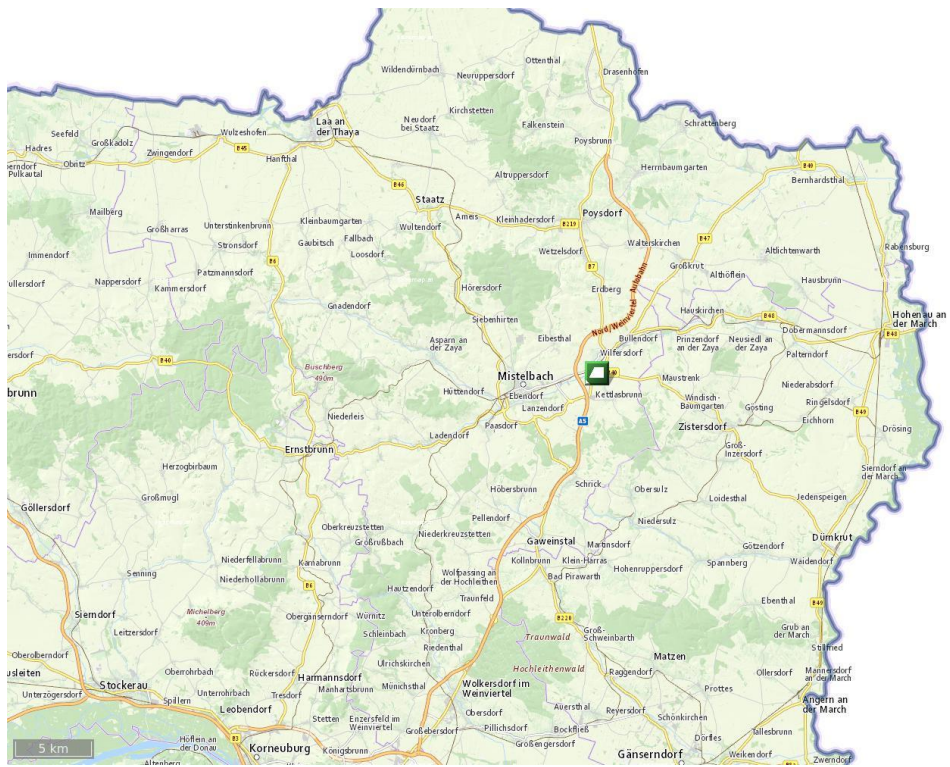
E-mail: p.lechner@ecoplus.at

Ansprechpartner: Peter Lechner

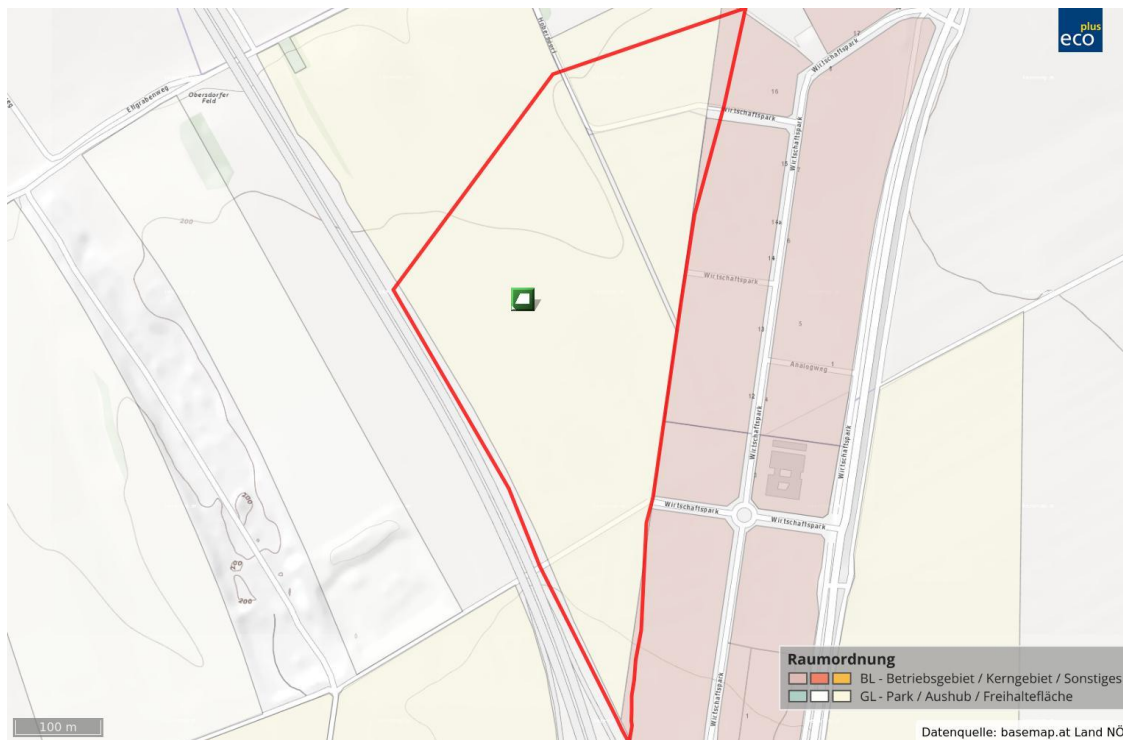
Tel \ Mobil: +43 2742 90 00-19738
 +43 664 848 26 57

Web: <http://www.ecoplus.at>

Karten / Fotos



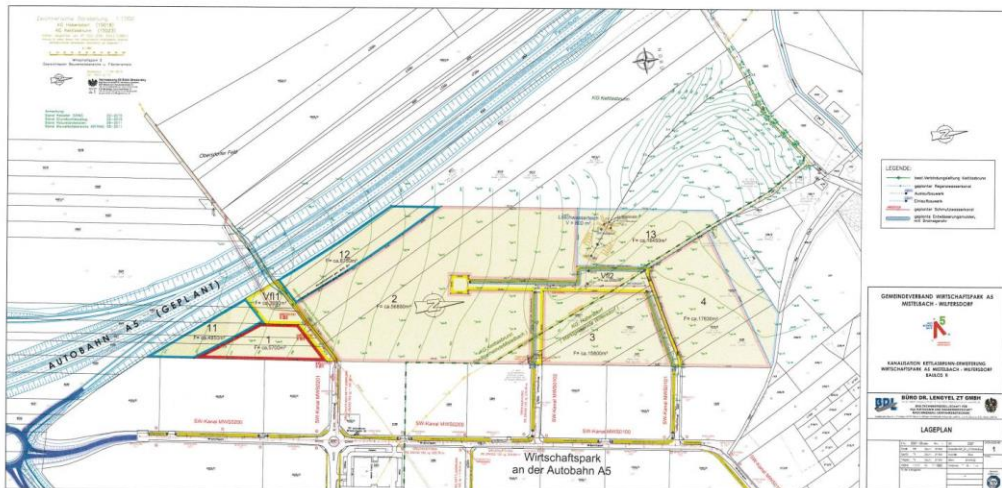
Datenquelle: basemap.at



Datenquelle: basemap.at Land NÖ

Unternehmensbereich Standort & Service
Investorenservice und Wirtschaftsparks

alles eine frage
des standorts.
standort & service



Teilgebiet II
26.06.18 LB