



**Der Technologiepark
beim IST Austria
IST PARK**

Hochinstallierte Infrastruktur für technologie- und forschungsorientierte innovative Unternehmen

Der xista science park steht branchenneutral sämtlichen technologie- und forschungsorientierten innovativen Unternehmen aller Fachrichtungen zur Verfügung. Im Speziellen ist der Standort attraktiv für Unternehmen, die in den am IST Austria angebotenen Fachrichtungen auf den Gebieten der Biologie, Neurowissenschaften, Computerwissenschaften, Physik, Chemie und Mathematik, tätig sind. Mithilfe des xista science parks soll durch gemeinsame Verwendung der Infrastruktur, überlappende Forschungsinteressen oder Anstellung von AbsolventInnen ein innovatives Ökosystem kreiert und geschaffen werden.

Der xista science park verfügt über einen Veranstaltungssaal der Platz für bis zu 100 Teilnehmer bietet. Darüber hinaus besteht eine Kooperation mit dem fünf Gehminuten entfernten IST Austria. Dort steht neben einer Cafeteria auch die gebührenpflichtige Nutzung von Spezialgeräten der LSF (Life science facilities) des IST Austria zur Verfügung.

Kontakt xista science park GmbH

Markus Wanko, xista-park@ecoplus.at, Tel.: +43 2243 9000-1140

Plöcking 1 u. 2, 3400 Klosterneuburg

→ www.xista-park.com



Kofinanziert von der
Europäischen Union



Der ideale Platz für Ihr Unternehmenswachstum

TFZ IST PARK

© Herfert

Technische Daten

- + Im xista science park steht auf einer Grundstücksfläche von rd. 41.000 m² eine in zwei Bauteile aufgeteilte vermietbare Fläche (Labor-, Büro- und Lagerfläche) von ca. 2.400 m² zur Verfügung.
- + **Labore**
 - + aktuell stehen rd. 75 m² an state-of-the-art Laborflächen für Startups und frühphasige Projekte in den Life Sciences zur Verfügung
 - + Alle Labore sind neu möbliert
 - + Klimaanlage, CO₂ und N₂-Anschlüsse in allen Laboren verfügbar
- + **xista science ventures – Risikokapitalfonds**
 - + xista science ventures, ein Deep Tech-fokussierter Seed Fund des IST der unternehmerische Tätigkeiten fördert, befindet sich im zentralen Gebäude (BT1) des xista science park's, folgende Coworking-Infrastruktur für Technologie-Startups steht zur Verfügung:
 - + Einzel-Arbeitsplätze
 - + Zugriff auf gemeinsam genutzte Infrastruktur: Meetingräume, Internetzugang, Küche, Drucker, usw.
- + **Große individuelle Büros & Einzel-Büroräume**

Allgemeine Daten

- + Der xista science park verfügt neben kostenlosen oberirdischen Parkplätzen auch über Garagenparkplätze die von im xista science park angesiedelten Unternehmen bzw. deren Besucher in Anspruch genommen werden können

Preis & Konditionen

- + Miete Bürofläche: auf Anfrage
- + Miete Laborfläche: auf Anfrage
- + individuelle Stromkosten
- + Die Betriebs- und Heizungskosten verstehen sich als Akontozahlungen und werden nach dem tatsächlichen Verbrauch am Ende eines jeden Jahres gegengerechnet

Unternehmen im xista science park

- + u.a. Prime Aerostructures GmbH, Valanx Biotech GmbH, fragmentiX Storage Solutions GmbH, Solgate GmbH, Sarcura, Heinrich-Kalmbach & Partner, Neulolentech GmbH, NVIDIA

Forschung und Ausbildung am Standort

- + IST AUSTRIA

Verkehrsanbindung

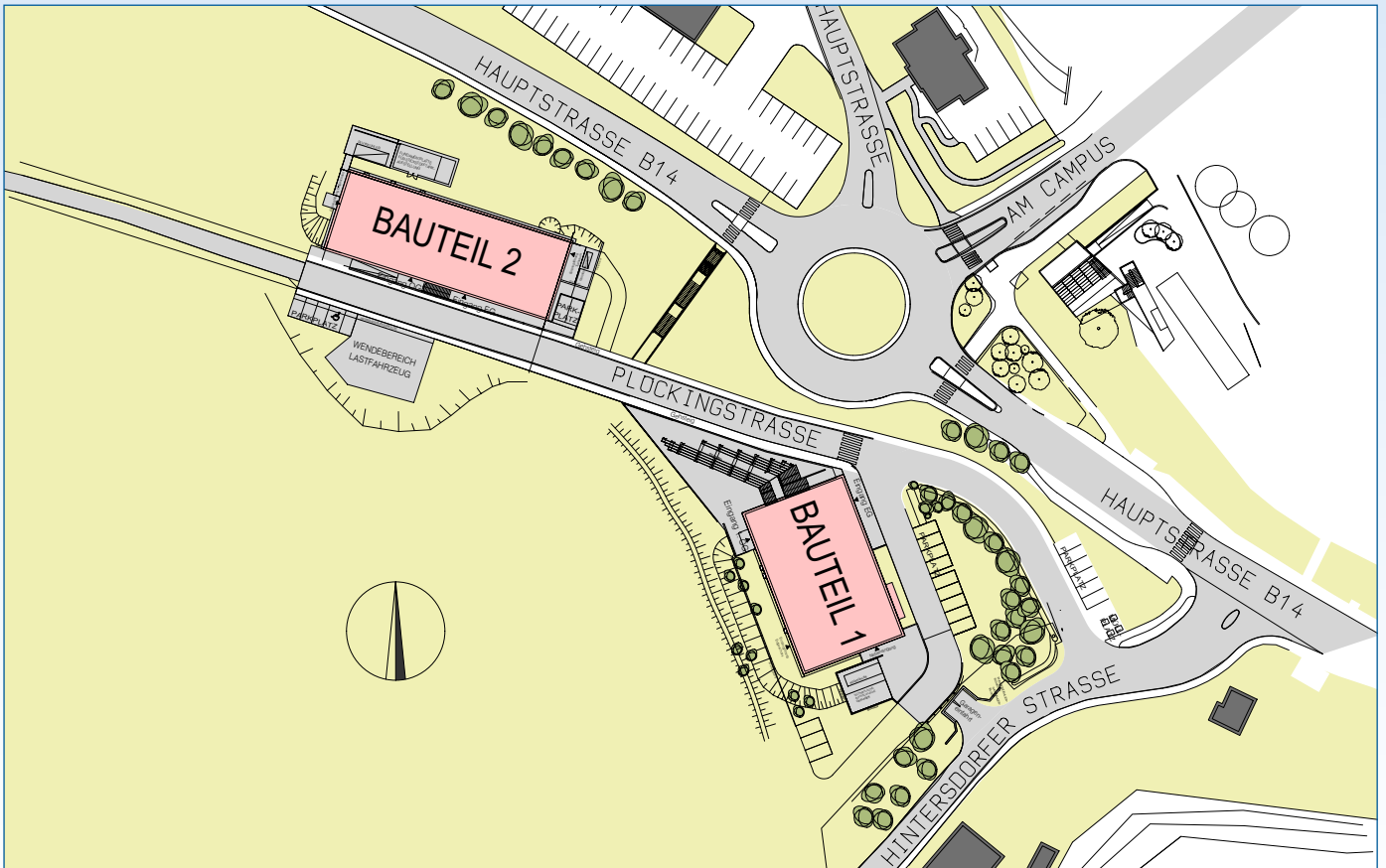
- Klosterneuburg-Weidling
- sehr gute Anbindung an die A22 und A1, S5, S33, B3, B37
- Flughafen Wien-Schwechat 36 km
- Wien 18 km, St. Pölten 74 km



DGNB Zertifikat in Gold
der Österreichischen Gesellschaft für
nachhaltige Immobilienwirtschaft (ÖGNI)



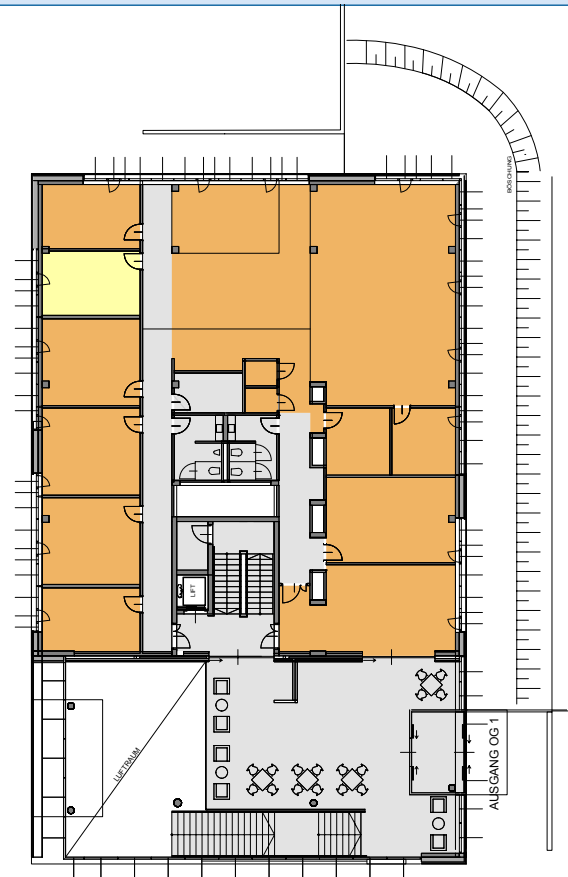
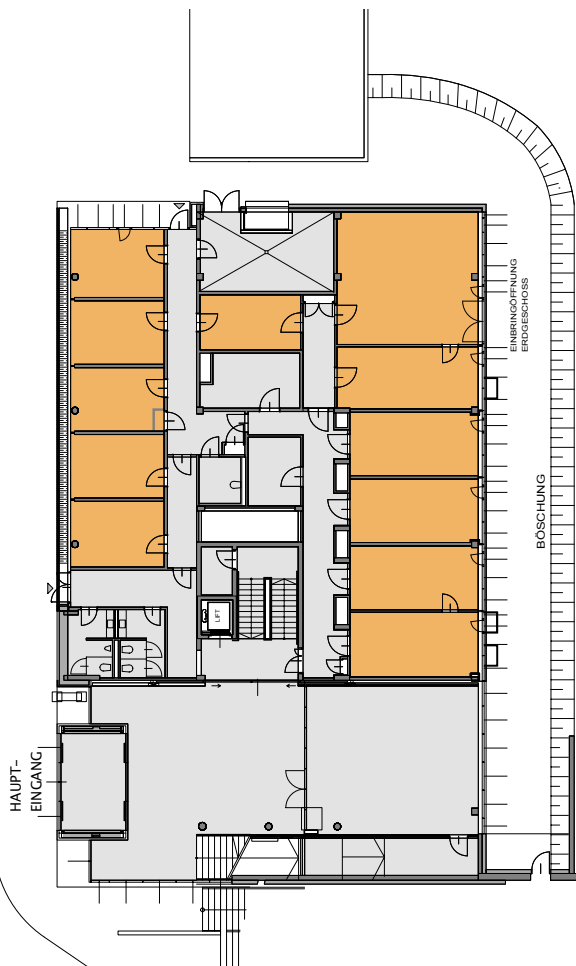
Lageplan





Grundriss Bauteil 1

Erdgeschoss



1. Obergeschoss

LEGENDE

- Mietfläche sofort verfügbar
- Mietfläche Edelrohnbau verfügbar, individuell teilbar
- Allgemeinfläche
- Mietfläche nicht mehr verfügbar, vergeben