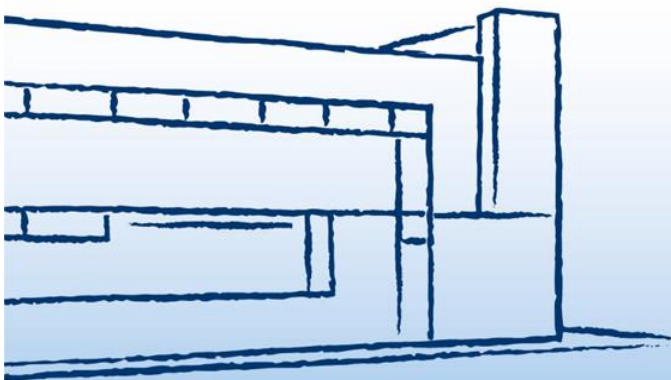


Standortexposé

ecoplus Wirtschaftspark
Wolfpassing



Die Wirtschaftsagentur
des Landes Niederösterreich



**alles eine frage
des standorts.
standort & service**

Unternehmensbereich Standort & Service
Investorenservice und Wirtschaftspark



ecoplus Wirtschaftspark Wolfpassing

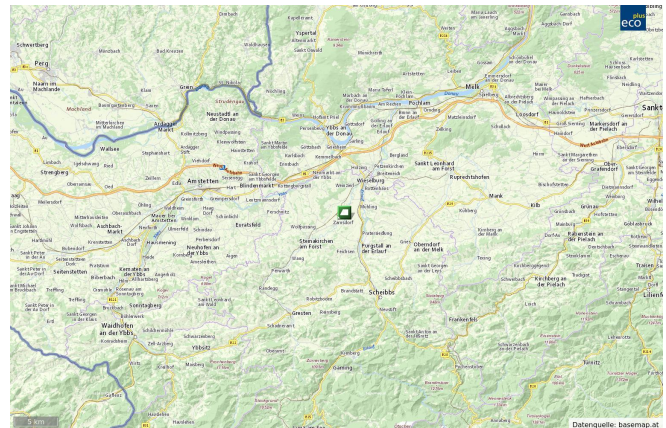


Basisdaten

Objektnummer:	991
Gesamtfläche:	200.000 m ² teilbar ab 3.000 m ²
Widmung:	BB Bauland Betriebsgebiet, BI Bauland Industriegebiet
Infrastruktur:	Breitband/Internet, Fernwärme, Gas, Kanal, Nutzwasser, Strom, Telekommunikation (Telefon, ISDN), Trinkwasser
Erwerbsart:	Miete / Kauf
Gesamtpreis:	auf Anfrage (Kauf) / auf Anfrage (Miete)
Preis / m²:	auf Anfrage (Kauf) / auf Anfrage (Miete)

Lage / Erreichbarkeit

Bezirk: Scheibbs , Pol. Gemeinde: Wolfpassing
 Autobahn A1 in 9 km, AST Ybbs
 Bundesstraße B25 in 5 km
 Bahnhof Wieselburg in 6 km
 Flughafen Linz in 89 km
 - Direkt an der L96 zwischen den Ortsteilen
 Brunning und Zarnsdorf



Detailbeschreibung

- Gesamtfläche: ca. 29 ha, verfügbar 20 ha, teilbar ab 3.000 m
- Wirtschaftspark direkt angrenzend an das Leimholzwerk der Fa. Mosser
- direkt an der Bahnlinie mit ausschließlich Güterverkehr, Bahnanschluss möglich
- fertig aufgeschlossene Grundstücke in individueller Konfiguration verfügbar
- Zielgruppe: Produktion und Gewerbe, keine Nutzungseinschränkungen (abseits von Wohngebiet)
- Preis auf Anfrage
- Infos unter www.ecoplus.at/wp.wolfpassing

Kontakt

Firma / Gemeinde: ecoplus. Niederösterreichs
 Wirtschaftsagentur GmbH

Adresse: Niederösterreich-Ring 2,
 3100 St. Pölten

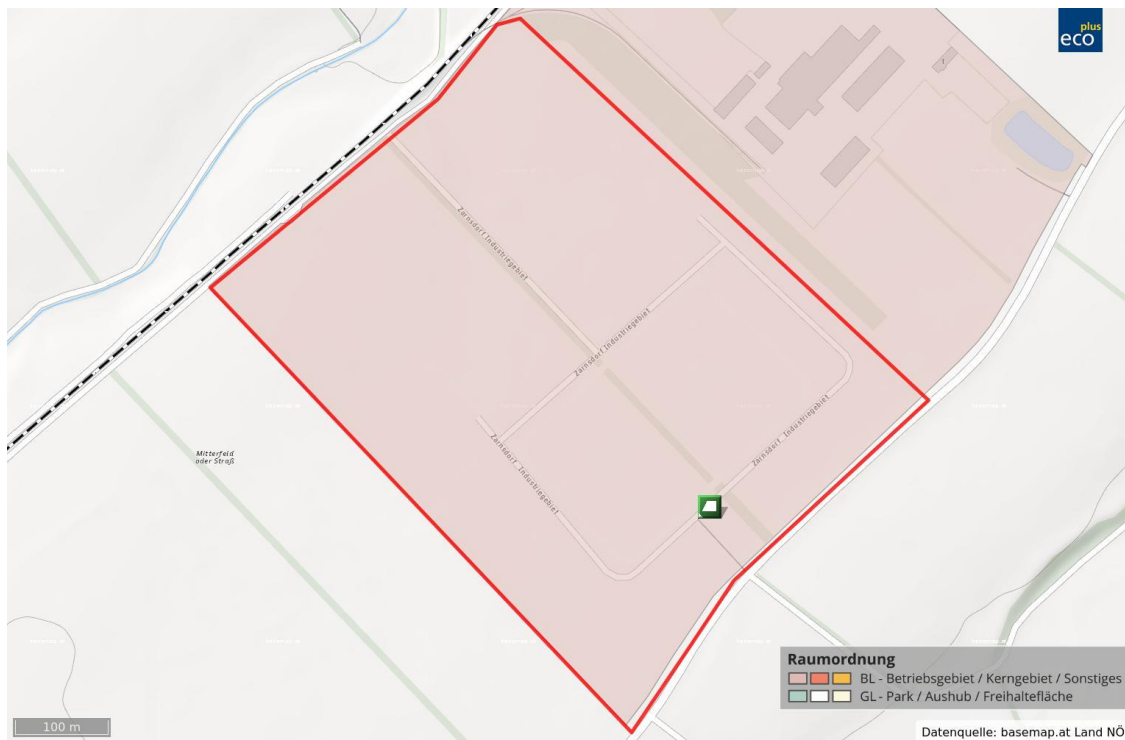
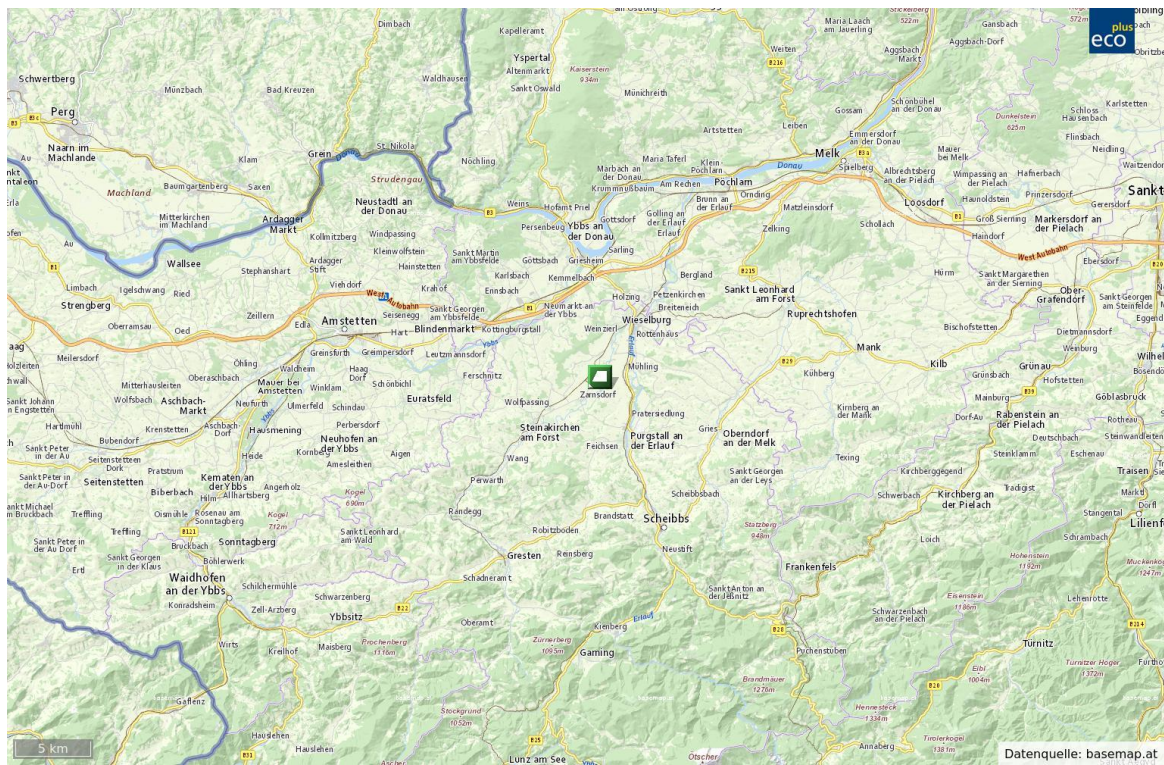
E-mail: p.haselmayer@ecoplus.at

Ansprechpartner: Peter Haselmayer

Tel \ Mobil: +43 2742 90 00-19740
 +43 664 60 11 97 40

Web: <http://www.ecoplus.at>

Karten / Fotos



Unternehmensbereich Standort & Service
 Investorenservice und Wirtschaftsparks

alles eine frage
 des standorts.
 standort & service



Unternehmensbereich Standort & Service
Investorenservice und Wirtschaftsparks

alles eine frage
des standorts.
standort & service