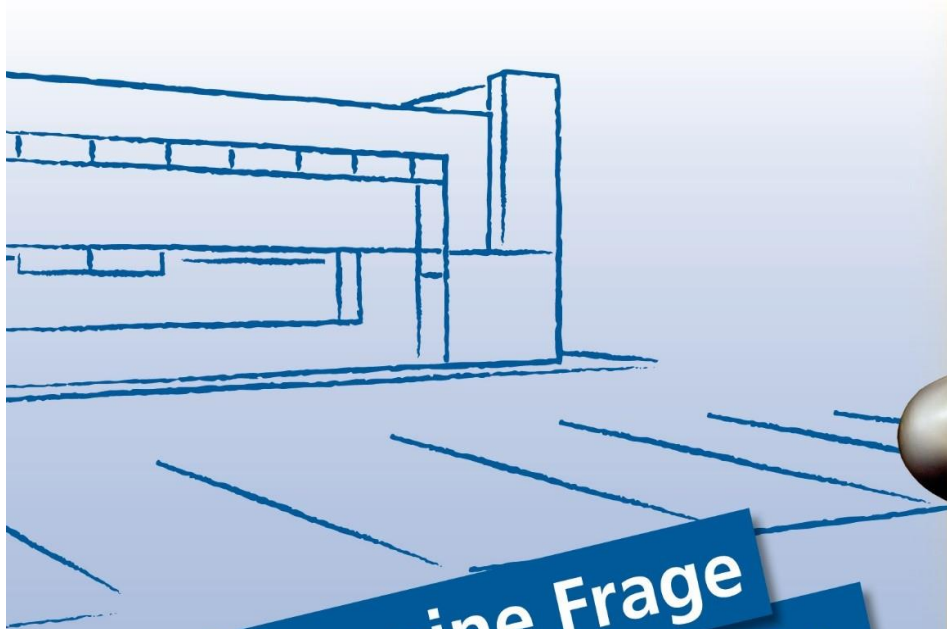




Die Wirtschaftsagentur
des Landes Niederösterreich

Standortexposé

ecoplus Beteiligungspark Schrems

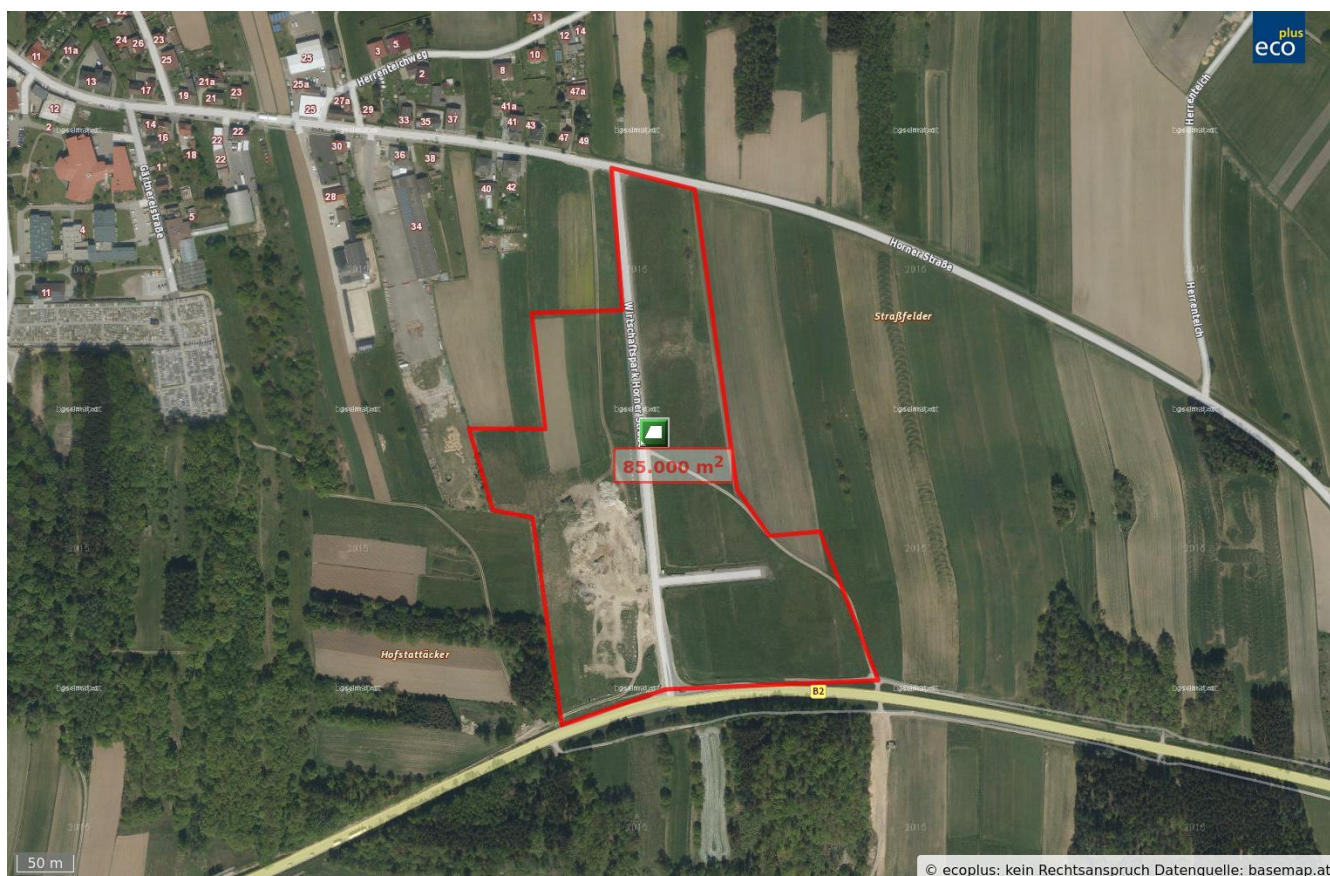


**Alles eine Frage
des Standorts.
Standort & Service**

Unternehmensbereich Standort & Service
Investorenservice und Wirtschaftsparks



ecoplus Beteiligungspark Schrems



Basisdaten

| | |
|-------------------------------|---|
| Objektnummer: | 1214 |
| Gesamtfläche: | 85.000 m ² teilbar ab 2.000 m ² |
| Widmung: | BB Bauland Betriebsgebiet |
| Infrastruktur: | Breitband/Internet, Gas, Kanal, Strom, Telekommunikation (Telefon, ISDN), Trinkwasser |
| Erwerbsart: | Kauf |
| Gesamtpreis: | auf Anfrage |
| Preis / m²: | auf Anfrage |

Lage / Erreichbarkeit

Bezirk: Gmünd

Pol. Gemeinde: Schrems

Verkehrsinfrastruktur:

Flughafen Linz in 116 km

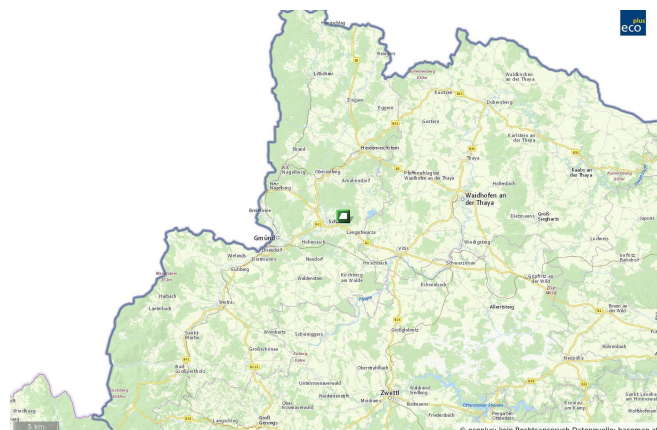
Bahnhof Pörschach in 4 km

Bundesstraße B2 in 0 km

- am östlichen Ortsrand gelegen

- an den Verkehrsachsen Schrems - Gmünd und
Budweis - Prag

- nur 8 km zur tschechischen Grenze



Detailbeschreibung

- Gesamtfläche des Wirtschaftsparks ca. 8,5 ha, verwertbare Fläche 8,5 ha

- modernst aufgeschlossene Grundstücke

- flexible Grundstückskonfiguration

- sofortiger Baubeginn möglich

- Preis auf Anfrage

weitere Informationen auch unter <http://www.ecoplus.at/de/ecoplus/investorenservice-wirtschaftsparks/standort/wirtschaftspark-schrems>

Kontakt

Firma / Gemeinde: ecoplus. Niederösterreichs
Wirtschaftsagentur GmbH

Adresse: Niederösterreich-Ring 2,
3100 St. Pölten

E-mail: j.praher@ecoplus.at

Ansprechpartner: Jörg Praher

Tel \ Mobil: +43 2742 90 00-19739
+43 664 60 11 97 39

Web: <http://www.ecoplus.at>

Karten / Fotos

