

# Standortexposé

## Wirtschaftspark Schrems

St. Pölten, am 10.10.2016

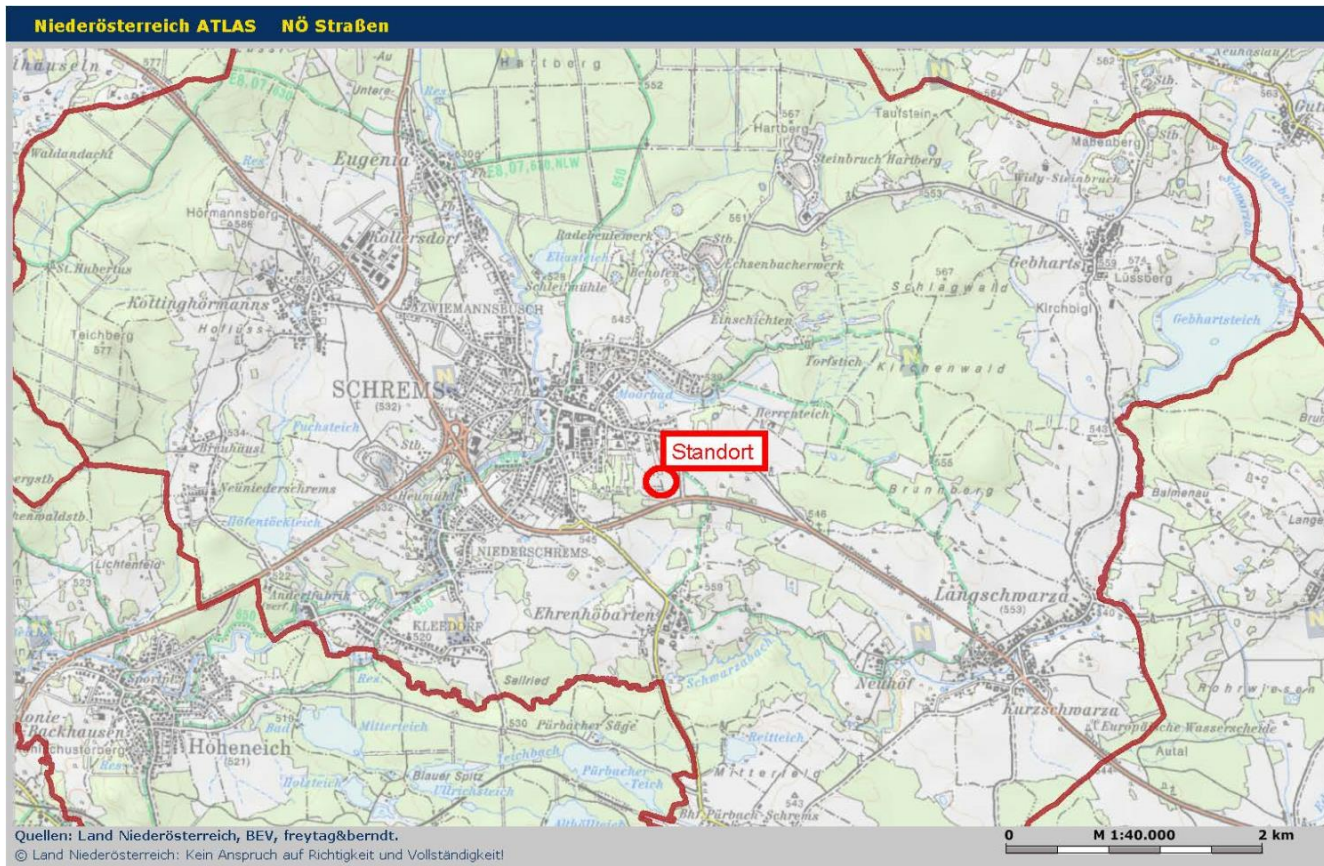
ecoplus. öffnet standorte.



**ecoplus. öffnet standorte.**  
Unternehmensbereich Standort & Service  
Investorenservice und Wirtschaftsparks

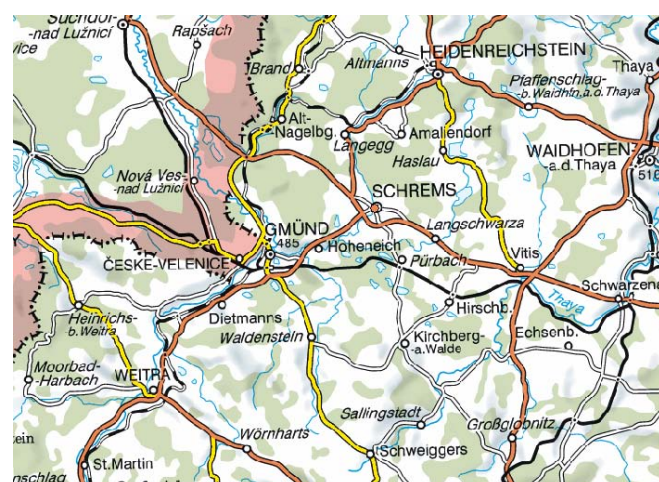


# Wirtschaftspark Schrems



## Lage / Erreichbarkeit

- Bezirk: Gmünd , Pol. Gemeinde: Schrems
- Flughafen Linz in 116 km
- Bahnhof Pürbach in 4 km
- Bundesstraße B2 in 0 km
- am östlichen Ortsrand gelegen
- an den Verkehrsachsen Schrems - Gmünd und Budweis - Prag
- nur 8 km zur tschechischen Grenze



**ecoplus. öffnet standorte.**  
Unternehmensbereich Standort & Service  
Investorenservice und Wirtschaftsparks

## Fläche / Infrastruktur

Objektart: Grundstück  
 Gesamtfläche: 8,5 ha, teilbar ab 2.000 m<sup>2</sup>  
 Widmung: BB Bauland Betriebsgebiet  
 Infrastruktur: Breitband/Internet, Gas, Kanal, Strom, Telekommunikation (Telefon, ISDN), Trinkwasser



## Detailbeschreibung

- modernst aufgeschlossene Grundstücke
- flexible Grundstückskonfiguration
- sofortiger Baubeginn möglich
- Preis auf Anfrage

weitere Informationen auch unter <http://www.ecoplus.at/de/ecoplus/investorenservice-wirtschaftsparks/standort/wirtschaftspark-schrems>

## Kaufpreis

Preis / m<sup>2</sup>: auf Anfrage

## Kontakt

Firma / Gemeinde: ecoplus. Niederösterreichs  
 Wirtschaftsagentur GmbH

Adresse: Niederösterreichring 2,  
 3100 St. Pölten

E-mail: [a.wieland@ecoplus.at](mailto:a.wieland@ecoplus.at)

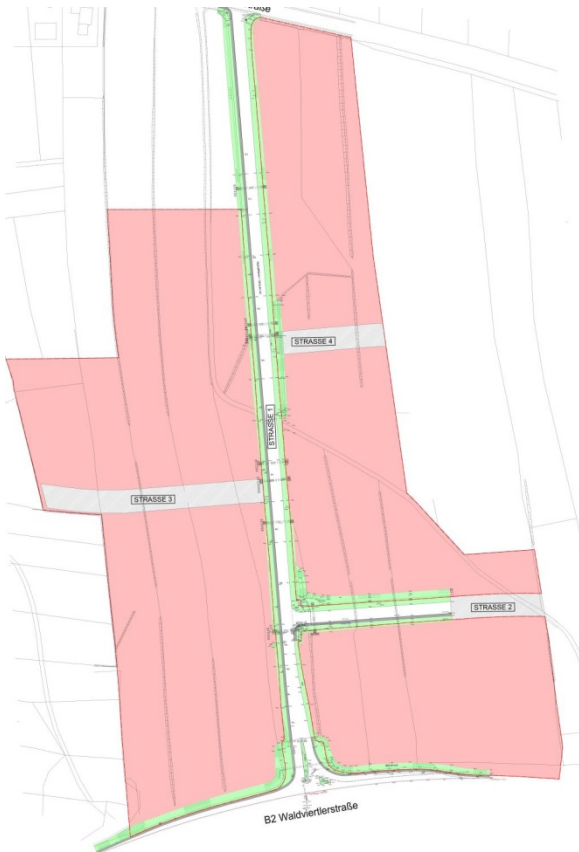
Ansprechpartner: August Wieland

Tel \ Mobil: +43 2742 9000-19626

Web: <http://www.ecoplus.at>



## Pläne / Fotos



**ecoplus. öffnet standorte.**  
Unternehmensbereich Standort & Service  
Investorenservice und Wirtschaftsparks